





通所介護事業所

令和 3年 **9**月 お受け入れ情報

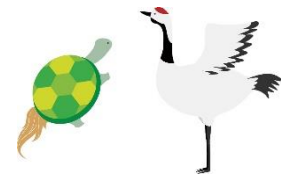
◎ ○⇒空きあり △⇒相談調整（医療重度者の受け入れ相談可能）

事業所	月	火	水	木	金	土
石和  055-230-5552 担当：風間	○	◎	◎	◎	◎	◎
一宮 0553-39-8502 担当：依田	○	◎	◎	○	◎	◎
八代・境川 055-265-2857 担当：日達	○	◎	◎	◎	◎	◎
春日居  0553-20-2171 担当：宮下	○	◎	◎	◎	◎	◎

敬老会

感謝の気持ちを込めてお祝いさせていただきます

（昼食は特別メニューでおもてなし♡）



早朝お受け入れサービス（一宮通所）

7：30～ お受け入れ可能です

（農繁期や早朝出勤など、忙しいご家族をサポートします）



「デイにしながらお買い物」(八代境川・一宮・春日居通所)

買い物リハビリ・レクリエーション

（室内でお買い物ができるので車いすもOK！）



9月はコロナ感染予防のため中止とさせていただきます

