

社会見学バス参加者募集

障がい者社会見学バス

障がい者の社会参加促進事業の一環として、社会見学バスを行います

★対 象 市内在宅障がい者
(但し、介助などが必要な方は、介助できる方がご同伴ください)

★日 時 ①9月29日(木) ②10月8日(土)

午前8時～午後5時30分(両日とも)

※参加日は、どちらか希望する日を選んでください

★見学先 ◎上野動物園

※雨天の場合は新羽田国際空港・夢の島熱帯植物園となります。

★定 員 両日とも同伴者を含め、各70名 (先着順)

★参加費 1人 **2,000円** (同伴者も同様です)

★申込方法 参加費を添えて、笛吹市社会福祉協議会本所・各地域事務所
又は 支援センター「ふえふき」にお申込下さい。

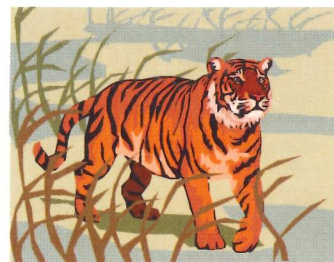
(事前に見学施設の減免申請を行うため、お申込の際

障害者手帳を 必ずお持ち下さい)

★受付期間 9月5日(月) ～ 9月9日(金)

午前9時 ～ 午後5時

※電話でのお申込はお受けできません



★お問い合わせ先

障害者地域活動支援センター「ふえふき」

電話:055-263-1777

FAX:055-263-1769

(作成者;パソコン教室 山本)