

2019

ふえふき

夏休みも
みんなで遊ぼう

こどももの たまり場 プロジェクト



★このプロジェクトは...★

笛吹市の協力により「ふえふき子ども子育て関係者連絡会」が主催しています。
この会は笛吹市内で子ども子育てに関する活動を行う団体及び個人が、
笛吹市のすべての子どもたちが健やかに育まれるための地域づくりを推進しています。

①唐柏「こども塾」

★内容★

かんたん防災グッズを作ろう
(紙でつくるお皿やスリッパ)
カレーをつくって食べよう



日時	8月7日(水)午前10時～午後4時
場所	唐柏公民館(石和町唐柏269-1)
対象	石和西小・富士見小地区の小学1～3年生 ※ただし、高学年のきょうだいは参加可 その場合、「唐柏『こども塾』」、「唐柏『こども塾』ぷらす」のどちらか1日を選んでください
持ち物	学習道具(夏休みの友など)、筆記用具、水筒、三角巾
事前申込	必要(定員になり次第、締切り)
参加費	無料
定員	20名
主催	唐柏「子ども塾」運営委員
問合せ先	唐柏「こども塾」事務局 加々美 (* 別配布のチラシ参照)

②唐柏「こども塾」ぷらす

★内容★

防災食を食べてみよう
防災グッズをつくろう
勉強の課題の克服



日時	8月19日(月)午前10時～午後2時
場所	唐柏公民館(石和町唐柏269-1)
対象	石和西小、富士見小地区の小学4～6年生
持ち物	学習道具、水筒
事前申込	必要(定員になり次第、締切り)
参加費	なし
定員	15名
主催	唐柏「子ども塾」運営委員
問合せ先	唐柏「こども塾」事務局 加々美 (* 別配布のチラシ参照)

③三二育心塾

★内容★

みんなで作ってお昼ごはん。
みんなで一緒に学んで遊ぼう。



日時	8月1日(木)午前10時～午後4時 8月9日(金)午前10時～午後4時 ※どちらかの日を選んで下さい
場所	常德寺(石和町東高橋133)
対象	市内小学生
持ち物	学習できるもの、筆記用具
事前申込	必要(定員になり次第、締切り)
参加費	無料
定員	30名
主催	常德寺
問合せ先	常德寺 (TEL:055-262-5003)

④育心塾

★内容★

お寺で学ぼう 礼儀作法
お寺で育てよう やさしい心



日時	8月18日(日)～19日(月) ※1泊2日 午後2時～翌日午前11時
場所	常德寺(石和町東高橋133)
対象	市内小学1年生～中学3年生
持ち物	電話にて確認をする
事前申込	必要(定員になり次第、締切り)
参加費	無料
定員	30名(檀家様優先) ※一般の方は8月6日以降、電話にてお申込みをお願い致します。
主催	常德寺
問合せ先	常德寺 (TEL:055-262-5003)

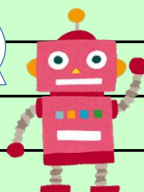
⑤子どもチャレンジ教室

★内容★

アレルギー安心カレークッキング&工作教室
(割り箸でつぼう、折り紙、紙飛行機)・おもちゃ病院

日時	8月20日(火) 午前10時～午後3時 (集合9時45分)
場所	八代総合会館 調理室、集会室
対象	八代町内の小学1年生～6年生
持ち物	活動しやすい服装、軍手、エプロン、ハンダナ、髪どめ、タオル、水筒、上履き、筆記用具 おもちゃの診察は1人につき1個
事前申込	締切り:7月8日(月)までに別配布のチラシを学校に提出 * 締切り日以降は要相談
参加費	無料
定員	30名
主催	子ども子育てやつしろ
問合せ先	子ども子育てやつしろ 今泉(TEL:055-265-1355)

みんな
マッテ
ルよ!



⑥児童センターまつり

★内容★

おにぎり作り体験
積木コーナー、輪投げ 等



日時	8月23日(金)午後2時～午後4時
場所	御坂児童センター(御坂町栗合372-12)
対象	市内在住の小学生
持ち物	特になし
事前申込	7月13日(土)午後2時から受付 本人が来て申し込み(定員になり次第、締切り)
参加費	無料
定員	約360名
主催	NPO法人みんなの楽校あつぷる
問合せ先	御坂児童センター (TEL:055-261-8688)

⑦お茶体験

★内容★



茶道教室



日時	7月26日(金)、8月21日(水) 午後2時～午後3時30分
場所	御坂児童センター(御坂町栗合372-12)
対象	市内在住の小・中学生
持ち物	特になし
事前申込	7月13日(土)午後2時から受付 本人が来て申し込み(定員になり次第、締切り)
参加費	無料
定員	各15名
主催	NPO法人みんなの楽校あつぷる
問合せ先	御坂児童センター (TEL:055-261-8688)

⑧夏休み学びの広場

★内容★



- ①7月29日(月)読書感想文教室
- ②7月30日(火)科学工作教室(備長炭電地作り)
- ③7月31日(水)木工工作教室(竹でかざり作り)

日時	①7月29日(月) ②7月30日(火) ③7月31日(水) 午前9時30分～午前11時30分
場所	笛吹市スコレーパリオ(石和町小石和751)
対象	市内小学4、5、6年生
持ち物	①筆記用具 ②筆記用具 ③筆記用具、剪定ハサミ又は竹ひごを切ることができるハサミ
事前申込	*配布済みちらし申込み書を担任の先生に提出(6月27日～7月4日) *メ切り7月5日以降は要相談
参加費	無料
定員	なし
主催	NPO法人学びの広場ふえふき
問合せ先	NPO法人学びの広場ふえふき (TEL:055-262-1932)

⑨なかよし食堂

★内容★

子どもひとりでも安心して入れる食堂です♪
夏休みの昼食をみんなで楽しく食べよう!!

子ども食堂



日時	夏休みの火曜日と金曜日(10回) (7月23日、26日、30日、8月2日、6日、9日、 13日、16日、20日、23日) 午前11時30分～午後1時
場所	HOSHI-AI(石和町四日市場8-1)
対象	昼食を子どもだけで食べている市内の小学生
持ち物	特になし
事前申込	なし
参加費	無料
定員	各日30名
主催	なかよし食堂 実行委員会
問合せ先	TEL:090-7903-4988 (芦澤)

⑩子ども船 おにぎり丸

★内容★



キャンプ場でデイキャンプ体験
カレー作り、虫取り
ファミリーサポート会員との交流会



日時	7月27日(土) 午前9時～午後4時
場所	黒坂オートキャンプ場(境川町大黒坂1070)
対象	石和町と一宮町在住の小学生
持ち物	水筒、ぼうし、タオル、着替え、虫かご等
事前申込	必要
参加費	無料
定員	①30名(バスに乗っていきます。) *応募多数の場合はひとり親家庭優先
主催	認定NPO法人 Happy Spaceゆうゆうゆう 一宮児童館
問合せ先	一宮児童館(TEL:0553-47-7952)



⑪夏の寺子屋

★内容★

障がい児学童保育

7月25日(木)～8月27日(火)

(土日、8月13日～16日は休み 午前9時～午後5時30分)

- ①7月31日(水) やきそばづくり
- ②8月7日(水) そうめん流し



日時	①7月31日(水) ②8月7日(水) 午前10時～午後12時
場所	御坂福祉センター2階(御坂町栗合87)
対象	・支援学校に在籍するありがたいの会員 ・日中一時支援事業の契約をしている人
持ち物	直接、お問い合わせください。
事前申込	必要
参加費	無料
定員	各15名
主催	NPO法人 笛吹市障害者を支える会 ありがとう
問合せ先	NPO法人 笛吹市障害者を支える会 ありがとう (TEL:055-242-7922)



⑫夏休み子ども農園

★内容★

- ①農業体験・野菜の収穫体験
- ②クッキング
- ③ドローンの実演見学
- ④スイカ割り



日時	8月16日(金) 午前10時～午後4時
場所	山梨県立 笛吹高等学校(石和町市部3番地)
対象	市内小学生
持ち物	【農業体験】 帽子・タオル・軍手・長靴・軍手 水筒(農園作業があるので各自飲料水) 着替え(必要な方) 【クッキング】 エプロン・三角巾
事前申込	メールにて yuinouchi_ff@yahoo.co.jp 締め切り 7月30日 メールにて件名を「参加希望」とし、 本文に住所、氏名、生年月日、学年、保護者名と連絡先、 アレルギーの有無を明記のうえ申し込みください。 ※個人情報は他の目的には使用しません。
参加費	無料
定員	10名(応募多数の場合は抽選となります)
主催	結の家-笛吹 【共催】:山梨県立 笛吹高等学校
問合せ先	結の家-笛吹 (TEL:090-1817-6468)



⑬アウトドアクッキング

魚を焼いてみよう+かえっこ

★内容★

魚を串に刺し、火で焼いて食べる体験
+かえっこ



日時	7月30日(火) 午後4時～午後7時 ※夕方からの開催です。
場所	カエルパワープラント(石和町下平井44-4)
対象	市内小学生
持ち物	水筒、汗拭きタオル、軍手、かえっこで遊ぶ人は「使わなくなったおもちゃ」
事前申込	必要(先着順 メールまたは電話で申込み)
参加費	無料
定員	15名(子どものみ)
主催	カエルパワープラント 共催: 結の家-笛吹/釣り名人の長谷部さん
問合せ先	カエルパワープラント メール: marikero@icloud.com TEL:080-5436-0629 (17時～20時)

「ふえふき子ども・子育て関係者連絡会」

NPO法人学びの広場ふえふき/NPO法人 Happy Spaceゆうゆうゆう/笛吹市障害児者家族会/NPO法人みんなの楽校あつぶる/御坂児童センター/子育て支援センター(つどいの広場・きつずいちのみや・きつずみさか・きつずやつしろ・わかばほいくえん・きつずいさわ・えいわ)/唐柏「子ども塾」運営委員/常德寺育心塾運営者/Kaeru Power Plant/結の家-笛吹/子ども子育てやつしろ/子どもの未来を守る「オール笛吹の会」/NPO法人笛吹市障がい者を支える会 ありがとう/パルシステム山梨一宮センター/ブロッサム/なかよし食堂 実行委員会/笛吹市市民活動・ボランティアセンター(順不同)

【協力機関】

生活協同組合パルシステム山梨/JAふえふき/マルハン石和/(株)SPC(順不同・敬称略)

☆事務局: 社会福祉法人笛吹市社会福祉協議会
(電話:055-265-5182/FAX:055-265-5183)

