

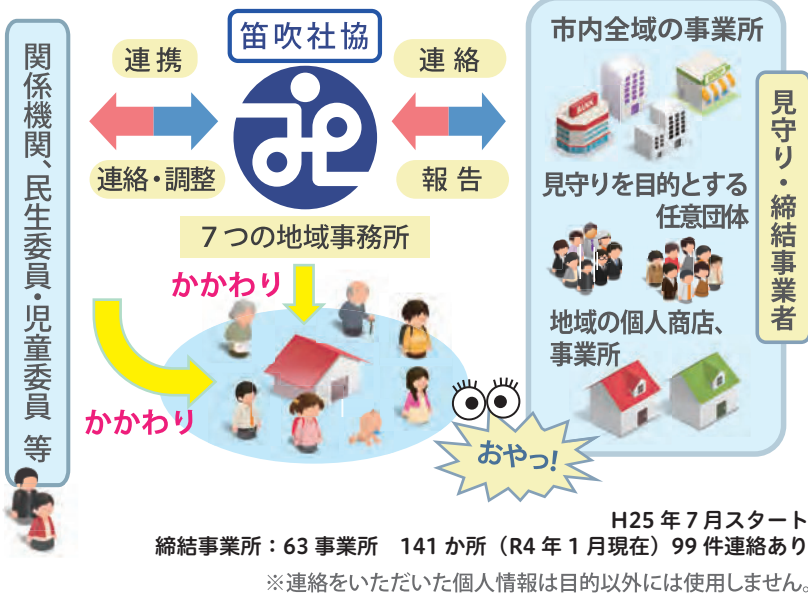
コロナ禍でつながりにくい今だからこそ、

日頃の見守りが重要に!!

見守りあい

助けあい

ふえふき地域見守りネットワークのしくみ



「ふえふき地域見守りネットワーク」(以下、見守りネットワークと言う)とは、民間の事業所の方々に協力をいただきながら、仕事中に地域の高齢者や障がい者、子ども等、地域住民をゆるやかに見守っていくものです。お仕事中に「おやっ?変だぞ」「何か気になる」こんな時に笛吹社協に連絡をいただき、笛吹社協と関係機関等が連携し必要な支援を行っています。安否の確認や認知症の方とそのご家族の支援や、消費者被害の防止、虐待の早期発見など見守りネットワークは住民の生活の安全安心につながっています。コロナ禍で地域行事が中止になり集まることが少なくなっている今、地域での見守りも変化しています。地域住民や専門機関による見守りの隙間で企業の皆様の見守りは益々重要になっています。

見守り協力事業所様へインタビュー!



**飯塚新聞店様<石和町>
(新聞配達事業所)**
配達時のポストの状況や電話のやりとりで気づいたお宅の様子を連絡してくださっています。

Q. 日頃の見守りの様子を教えてください

コロナで接触の機会が減っていますが「話をしたいから月に一度くらい来てよ」という方には、やり取りの機会を持つようにしています。

Q. 活動でところがけていることはありますか?

高齢者が急速に孤立していると感じます。もっと気軽にSOSを出してもらえれば、周囲の助けが入りやすくなると思います。「助けて」のサインを受け止めるために、お客さんに信頼してもらえる関わりを続けていきたいです。



**株式会社ニシムラ様<一宮町>
(ガスリスタンド・ガス事業者)**
これまでにお店に来られたお客さまの様子や、集金時の自宅の様子から、連絡をしてくださっています。

Q. 日頃の見守りの様子を教えてください

月一度の集金で、ひょっとしたらお金の管理が難しくなってきたかな?など、本人の変化に気づくことがあります。

Q. 活動でところがけていることはありますか?

声をかけたけど姿が見えないな、普段と様子が違うぞ?ということがあったら心配になります。独り暮らしの方が増えているので、続けて気にかけていきたいです。



石和地域事務所 渡邊

見守りネットワークは、社協がつなぎ役となり、事業所の皆さまからの通報を速やかに関係機関へつなげるとともに、その結果を事業所様へお返ししています。ご協力いただく事業所様のみならず、住民の皆様に安心していただける仕組みとなっています。見守りの目がふえていくことで住民の皆さまの安心につながっていきます。さらなる事業所の皆様のご協力をよろしくお願いいたします。



一宮地域事務所 大村

社協が見守りのつなぎ役になります!

お問合せ

笛吹市社会福祉協議会 本所: 055-265-5182

※新型コロナウイルス感染拡大防止対策を行い取材させていただきました。