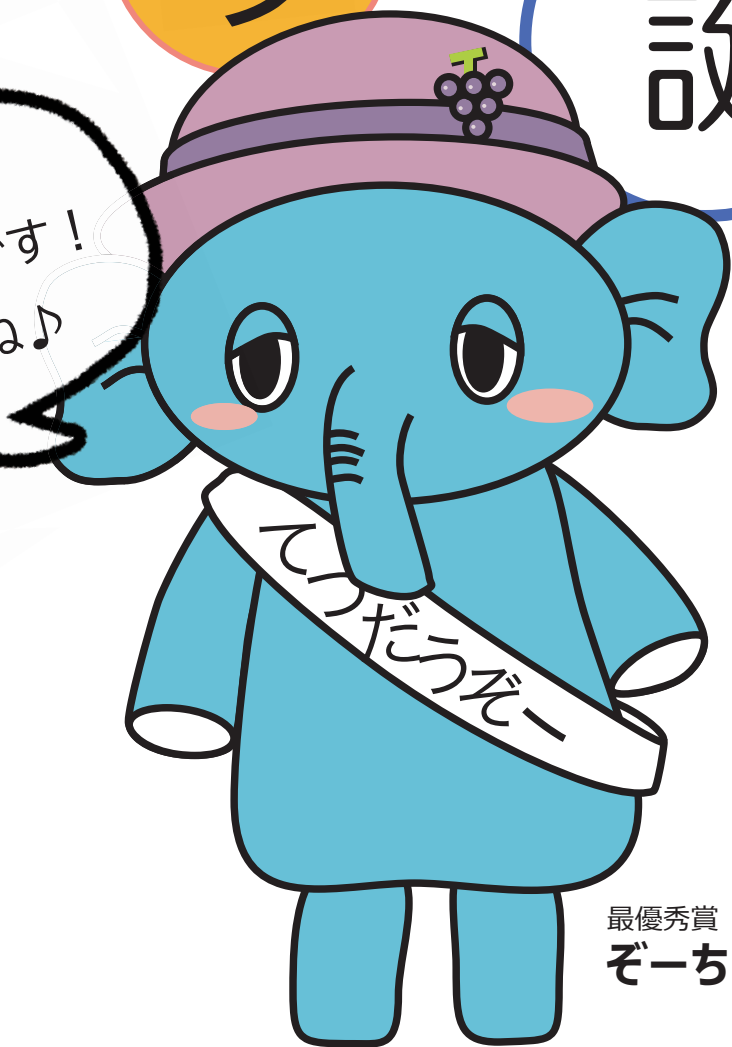


ア ス コ ッ ト
 × ヤ ラ ク タ ー
 誕生

ぞーちゃんです！
 よろしくね♪

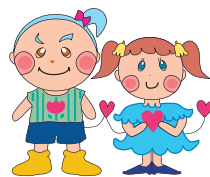


石和中学校の皆さん
 支援センターふえふきの皆さん
 ありがとうございます。



優秀賞

最優秀賞
 ぞーちゃん



奨励賞

石和地区ボランティア連絡会

事務局：笛吹市社会福祉協議会 石和地域事務所 TEL 055-262-1267



つなげよう、つたえていこう、温かい心 石和 ☺ ボランティア団体を紹介しちゃうぞー



石和 個人ボランティアの会

誰かの為に、自分の為に、小さなお手伝いをします。声をかけてください。

代表 杉田 清美



石和個人ボランティアの会 (小石和地区)

施設訪問で、催しなどのお手伝いをしたり、車椅子介助など、皆さんと楽しい交流活動をしています。

代表 秋山 順子



女衆ボランティアの会 石和

障がい者の方や一人住まいの高齢者のお宅を片付け、自立した生活ができるよう手助けをしています。

代表 植村 詔子

手話サークルふえふき

火曜日の夜7時半からスコレーセンターで、聞こえない人の手話や文化を理解し、手話の学習をしています。

代表 小山 久美子



じょいそーらん石和 MOMO 華

踊りを通して、沢山の方とふれあい、絆を結んでいきたいです。

メンバー募集中！！
一緒に活動しましょう♪

代表 森 弥生



心のボランティアピアピア

「ピア」とは仲間の事です。障害者支援センターでのデイケアを週2回、月1回の茶話会をしています。当事者さんと肩を並べて歩きたいです。

代表 出ッ所 雅美



石和北小 安全ボランティアの会

石和北小近辺の交差点で、7:30~8:00に、小学生の登校を見守る活動を15分程度しています。

代表 笹本 要



二林会

お祭りや地域の交流会などで、マジックショーや紙芝居を披露、世代間交流を楽しみながら活動しています。

代表 林 進一

若者ボランティア

草取りや家のお片付け、イベントチラシの作成など、メンバーそれぞれの得意なことを活かして頑張っています！

代表 和田・宮里



じょいそーらん月見草の会

月2回(金)10~12時、楽しく練習しています。ケアホームのイベントなどに参加し、いっそう練習に磨きをかけたいと思います。

代表 西村美記



山梨県大衆音楽協会

音楽芸術に触れる機会を提供し、音楽活動に関する人事育成、活動支援を行い、音楽文化の発展に寄与しています。

代表 松原 豊

「問い合わせ先」

石和地区ボランティア連絡会事務局

TEL:055-262-1267

FAX:055-262-1207

住所: 笛吹市石和町下平井 567

(なごみの湯・社協石和地域事務所)

E-MAIL: isawa-chi03@fuefuki-shakyo.or.jp

問い合わせ先
QRコード



参加したい！頼みたい！仲間を募りたい！などなど・・・ボランティアに関することは何でも気軽にお声かけください。