

# か け は し



○冬のボランティアスクール「地域の先生から生活のしかた教わりました(^ ^)V」

H22.1.16 笛吹市八代総合会館

## CONTENTS

- |                       |                    |
|-----------------------|--------------------|
| ② 笛吹市社会福祉協議会 事業紹介     | ⑥ 虹のかけはし           |
| ③④ 社協会費・共同募金          | ⑦ 障害者地域活動支援センターの紹介 |
| ⑤ 笛吹市介護予防事業(やってみるじゃん) | ⑧ 支援センター「ふえふき」通信   |

発行 社会福祉法人 笛吹市社会福祉協議会

住所/〒406-0822 笛吹市八代町南917 電話/055-265-5182 FAX/055-265-5183

URL <http://www.fuefuki-shakyo.or.jp>

広報かけはしには、赤い羽根共同募金の配分金が活用されています。

## 笛吹市社会福祉協議会の事業所紹介

### □ 地域福祉課 〒406-0822 笛吹市八代町南 917 TEL 055-265-2240

住みなれた地域で安心して生活を送ることができるよう、地域の住民や行政、民間福祉事業所などが力を合わせ、みんなで住んでいる町を暮らしやすくする取り組みが「地域福祉」です。地域福祉課ではおもに次の事業を行なっています。

- ・高齢者交流事業・世代間交流事業・相談事業・総合介護予防事業・福祉貸付事業
  - ・ボランティア活動支援事業・ボランティア講座開催・災害救援ボランティア活動支援事業
- 福祉についてのご相談は、地域福祉課又は各地域事務所にご相談ください。

八代地域事務所	〒406-0822 笛吹市八代町南 917	TEL 055-265-2240
石和地域事務所	〒406-0031 笛吹市石和町市部 448	TEL 055-262-1267
御坂地域事務所	〒406-0805 笛吹市御坂町栗合 87	TEL 055-263-0848
一宮地域事務所	〒405-0073 笛吹市一宮町末木 839-1	TEL 0553-47-2288
境川地域事務所	〒406-0853 笛吹市境川町藤壘 2588	TEL 055-266-5911
春日居地域事務所	〒406-0013 笛吹市春日居町寺本 142-1	TEL 0553-26-3667
芦川地域事務所	〒409-3704 笛吹市芦川町鶯宿 466-1	TEL 055-298-2170

### □ 在宅介護支援課

### ○ 訪問介護事業所 〒406-0822 笛吹市八代町南 917 TEL 055-265-5233

訪問介護員募集中!!元気あふれる事業所で一緒に感動しましょう!

勤務地 笛吹市内  
 給与 時給:830~1300円 他 賞与(年2回)、通勤手当、記録手当、移動手当あり  
 雇用形態 パート・非常勤、契約社員  
 業種 訪問介護員(生活支援・身体介護)

### ○ 通所介護事業所 6事業所

デイサービスセンターでは、おもに入浴・食事・機能訓練・送迎サービスなど利用者のニーズに合わせたサービスが行われます。

石和通所介護事業所	〒406-0027 笛吹市石和町下平井 578	TEL 055-230-5552
御坂通所介護事業所	〒406-0805 笛吹市御坂町栗合 87	TEL 055-263-0848
檜峰通所介護事業所	〒406-0813 笛吹市御坂町上黒駒 4709	TEL 055-264-2434
八代通所介護事業所	〒406-0822 笛吹市八代町南 326-1	TEL 055-265-2857
境川通所介護事業所	〒406-0853 笛吹市境川町藤壘 2588	TEL 055-266-5911
春日居通所介護事業所	〒406-0005 笛吹市春日居町加茂 77-1	TEL 0553-20-2171

### □ 居宅介護支援事業所 〒406-0822 笛吹市八代町南 917 TEL 055-265-5200

私たちは住み慣れた地域でそれまでの生活を継続できる社会を実現するための地域ケア体制の確立に貢献したいと考えております。要介護認定や介護サービスに対するご相談もお待ちしております。介護に関するあらゆるご相談に応じ、介護サービスのトータルサポートをいたします。

### □ 障害者支援センター 〒406-0031 笛吹市石和町市部 448 TEL 055-263-1777

障害者地域活動支援センターは、地域で生活している障害者の方ができるだけ自分らしく暮らせるように、活動や社会参加の機会の提供、生活全般にわたる相談、問題解決を図るために継続的な支援を行います。

### □ 総務課 〒406-0822 笛吹市八代町南 917 TEL 055-265-5182

人事・給与・経理・庶務・管財・理事会・評議員会

皆さまからいただいた社協会費と共同募金は、  
さまざまな福祉事業に活用させていただきます

社協会費・共同募金へのご協力ありがとうございました



皆さまからお寄せいただいた善意は、地域福祉事業推進の貴重な財源として大切に使用させていただきます。

平成21年度 共同募金

募金種別	金額(円)
家庭募金	5,954,520
街頭募金	122,222
大口・事業所募金	1,723,376
職場募金	393,145
特殊募金	147,555
地域募金	4,732,000
歳末たすけあい募金	274,000
合計	13,346,818

(平成22年1月20日現在)

平成21年度 社協会費

地区	金額(円)
石和	5,430,800
御坂	3,027,000
一宮	2,728,000
八代(本所含)	2,221,500
境川	1,285,000
春日居	1,740,000
芦川	217,000
合計	16,649,300

(平成22年1月31日現在)



←(左)街頭募金の様子。



→(右)「福祉ボランティアまつり」発表のひろばの様子  
(10月18日いちのみや桃の里スポーツ公園)。

善意によるご寄付

平成21年11月から12月までにご寄付いただいた個人・団体の皆さまです。ご寄付くださいました皆さま、こころより感謝しております。大切に使用させていただきます。

- ◆石和地域 天野公喜様
- ◆石和地区民生委員児童委員協議会様
- ◆笛吹市赤十字奉仕団石和分団様
- ◆石和中学校 PTA 様
- ◆御坂地域 風間益代様
- ◆御坂町消費生活研究会様
- ◆御坂町ゲートボール愛好会様
- ◆八代町陶芸部様
- ◆八代町仏教会様
- ◆栃山天空ほたるの会様



↑ 笛吹市赤十字奉仕団石和分団様からチャリティーバザーの収益よりいただきました。

↓ 栃山天空ほたるの会様からいただいたもち米は、八代町内の施設でお餅をつき、おいしくいただきました。

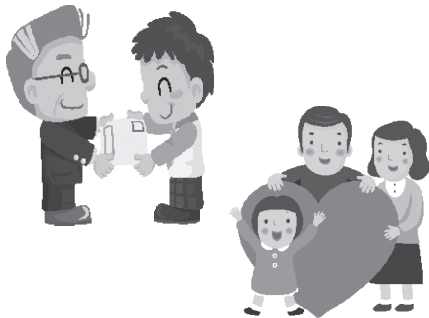


↑ 八代町仏教会様からは、托鉢の浄財でAED(自動体外式除細動器)をいただき、八代福祉センターに設置しました。

# 社協会費を活用しています

## 地域福祉推進事業助成金

市内各地域では、地域住民同士がふれあい、互いの絆を深めるためのさまざまな活動がなされています。社会福祉協議会では、地域福祉を推進するための各種団体および行政区に助成金（地域福祉推進事業助成金）を交付し、「安心して暮らせる幸せあふれるまちづくり」を推進することを目指しています。この助成金は、地域の皆さまからいただいた社協会費を活用しています。



今年度は、市内48地区・団体において、軽スポーツや伝承活動、世代間交流等さまざまな活動を通じて**地域福祉の推進活動が展開**されました。申し込み方法や実施内容等の詳細は、最寄りの社会福祉協議会地域事務所までお問い合わせください。

### 防災コーナー



## 避難訓練を行いました～福祉避難所の設営～

災害は、ある日突然やってきます。すべてが非日常的な状況となり、冷静に判断・行動することが難しくなります。日ごろからアンテナを高くたて、関心をもって情報を集めたり、避難訓練を行う等、平時からの備えがいざというとき役に立ちます。

社会福祉協議会でも、9月13日(日)八代福祉センターにて、笛吹市とともに東海地震など大規模災害の発生を想定した災害時要援護者の避難訓練を実施しました。

当日は、家族などに付き添われてきた要援護者約40人を福祉避難所に受け入れました。視覚障がい者や高齢者など要援護者の特性ごとに8つのブースを設けた福祉避難所を設置し、社協・市の職員らが要援護者から困ったこと、不安なことをきき対応しました。



指令系統がはっきりせず、ばたばたした場面がありました。有事には、どの職員でもリーダーシップがとれるよう、自身の役割を考えて一人ひとりが行動できるよう訓練を行う必要があると感じました。

### ※福祉避難所について



災害が発生したときに、高齢者、障がいのある方、妊産婦などは、一般の避難所での生活に困難を強いられます。そこで、何らかの特別な配慮が必要な方を**専門に受け入れる場所（＝福祉避難所）**が必要となります。社会福祉協議会では、災害発生時、この福祉避難所を開設・運営し、要援護者の生活のお手伝いをします。

皆さんも日ごろから、防災に関心をもってくださいね

笛吹市介護予防事業(やってみるじゃん)

いくつになっても元気

# みんなで楽しく体操講座

健康と若返り

## 平成22年度参加者募集

社会福祉協議会では、65歳以上の方を対象とした体操講座の参加者を募集いたします。各地域の福祉センター等で体操を中心とした介護予防の取り組みを行います。健康なからだをつくり、いくつになっても元気!からだの衰えを予防、回復しましょう。

コース	会場	開催曜日	開催時間
① 石和	なごみの湯	毎月第2・第4金曜日	午前10時～11時30分
② 石和	JA 笛吹富士見支所	毎月第1・第3金曜日	午前10時～11時30分
③ 御坂	御坂福祉センター	毎月第2・第4火曜日	午前10時～11時30分
④ 一宮	一宮福祉センター	毎月第1・第3火曜日	午前10時～11時30分
⑤ 一宮	一宮福祉センター	毎月第1・第3木曜日	午後1時30分～3時
⑥ 一宮	一宮福祉センター	毎月第2・第4木曜日	午後1時30分～3時
⑦ 八代	八代福祉センター	毎月第2・第4木曜日	午前10時～11時30分
⑧ 春日居	春日居福祉会館	毎月第1・第3水曜日	午前10時～11時30分
⑨ 春日居	春日居福祉会館	毎月第2・第4水曜日	午前10時～11時30分
⑩ 春日居	春日居福祉会館	毎月第1・第3木曜日	午前10時～11時30分

対象者: ① 笛吹市内在住の65歳以上の高齢者  
 ② 医師から運動をとめられていない方  
 ③ 貯筋塾に通っていない方、介護保険認定を受けていない方 } ①～③のすべてに当てはまる方

内容: 講師によるストレッチ体操、転倒予防体操など  
 年2回の体力測定

定員: 各コース20名 (先着順)  
 \*安全管理上、定員になり次第締め切ります

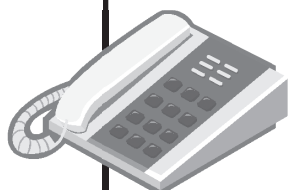
申込み: 各地域事務所にて平成22年3月10日(水)朝8:30から参加受付をします  
 \*定員になり次第締め切ります \*お電話または窓口どちらでもかまいません  
 \*申込みはお一人様1コースのみとさせていただきます



### <問い合わせ・申し込み先>

教室の詳細、申し込みは希望コースの地域事務所にお問い合わせください。

①②	コース	石和地域事務所	TEL.055-262-1267
③	コース	御坂地域事務所	TEL.055-263-0848
④⑤⑥	コース	一宮地域事務所	TEL.0553-47-2288
⑦	コース	八代地域事務所	TEL.055-265-2240
⑧⑨⑩	コース	春日居地域事務所	TEL.0553-26-3667



# 虹のかけはし

～特集：冬のボランティアスクール～



障がい者や高齢者の生活の不自由さを知り、支えあうことの大切さを子どもたちに感じてほしい。そして、身近な地域で自分にできることをみつけてもらいたい——。そんな思いから、開講したボランティアスクールの特集です。



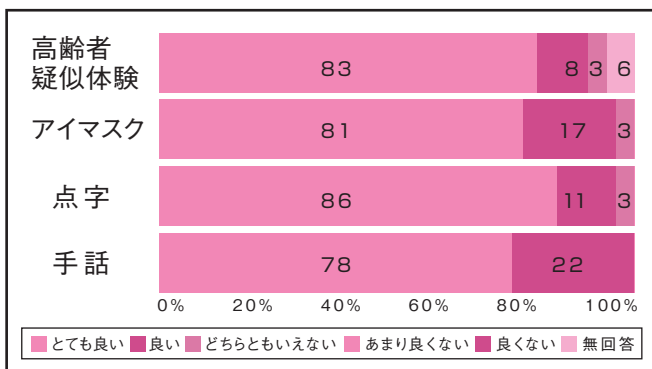
1月16日(土)の午後1時30分から4時まで、八代総合会館にて、**手話体験、点字・アイマスク体験、高齢者疑似体験**を行いました。寒い日でしたが、参加した36人の生徒は、真剣に取り組んでいました。



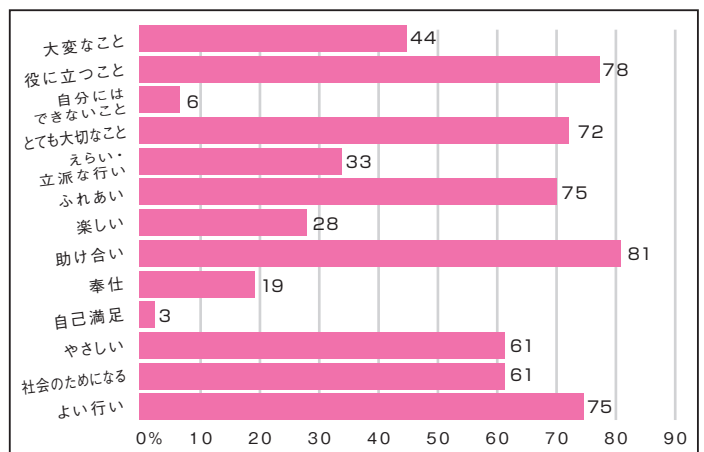
## 中学生の声～アンケート結果

参加者：36名 アンケート回収：36名  
男女比～男子11名(31%)、女子25名(69%)

### ① 各体験の評価(%)



### ② ボランティア活動のイメージ(複数回答・%)



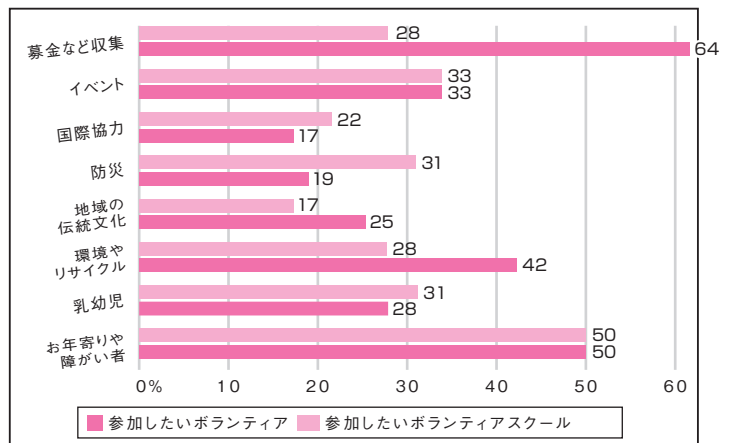
### <自由記述>

- ★学校ではできない体験ができた
- ★相手を思いやることの大切さを身をもって感じた
- ★ボランティア活動に参加したい
- ★手話を覚えたい
- ★困っている人がいたら助けたい
- ★沢山の頼もしい言葉がありました。

社会福祉協議会では、福祉やボランティアのきっかけ作りとして、これからもボランティアスクールを開催していきます。今後の予定等、詳しいことについては、**笛吹市社会福祉協議会本所**(電話055-265-5182)までお問い合わせください。

参加していただいた皆さん、ありがとうございました!

### ③ 参加したいボランティア・ボランティアスクール(複数回答・%)



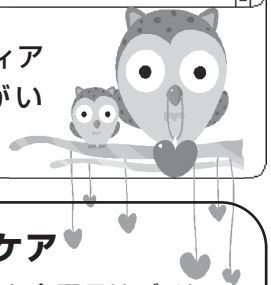
センター「ふえふき」は、楽しさ満載!

# 障害者地域活動支援センターの紹介

地域活動支援センターは、精神障害や身体障害を持ちながら在宅生活をする方が、自分らしい生活をするための応援(支援)をしている所です。相談支援事業とセンターI型・III型の運営をしています。



センターI型は月曜日から土曜日まで、障害をお持ちの利用者さんと、ボランティアさんでとてもにぎやかです。また、センターIII型は笛吹市にある小規模の障がい者通所施設です。そのにぎやか振りを紹介しましょう!



## ★地域活動支援センターI型★

### 生活訓練

月曜日と金曜日の午前にはボランティアさんによるパソコン教室があり、エクセル・ワードを楽しく学んでいます。木曜日の畑作業もボランティアの方に教えていただきながら、現在、玉ねぎとえんどう豆が春を待っています。また、支援センターI型の活動の中での目玉は、毎週水曜日の家事教室です。トイレ掃除の仕方や、冷蔵庫のあまりものや畑でとれた野菜でご馳走を作るなど、いまさら聞けない家事について職員が伝授いたします。



### デイケア

火曜日と金曜日はデイケアがあります。そのプログラムには、太極拳・卓球・バドミントンに吹き矢などの運動。また、絵手紙・書道に俳句などの趣味活動や生活技術を身につけるための勉強や仲間同士のカウンセリング等盛りだくさんです。相談会も随時開催しながら、地域での生活を支えています。



### コミュニケーション支援

視覚障害や聴覚障害の方に向けた、コミュニケーションの支援などを行い、点字の資料作り、市内の朗読ボランティアの協力による声の広報の配信、手話通訳者の派遣などで、地域情報をお届けしています。

### ★地域活動支援センターIII型★

一宮「夢ふうせん」、八代「育美会」、春日居「ふれあい工房」の地域活動支援センターIII型があります。3箇所とも、約10名の知的、身体、精神に障害を持つメンバーさんが通所をし、箱折りやねじり菓子作り、畑作業などを行っています。また、調理教室や、歩行訓練、スポーツレクリエーションの行事、地域のイベントにも積極的に参加しています。

### ★相談業務★

支援センターのもう一つの柱は、相談支援事業で、社会福祉士・精神保健福祉士が電話・来所・訪問により相談を受け付けています。日常生活での困りごと、福祉サービスの利用の仕方や、障害の理解についてなど。さらに、少し専門的になりますが、成年後見制度の利用支援や、住居入居支援などの相談も受付けています。何かありましたら、お気軽にご相談ください。



障害をお持ちの皆さんがよっちゃんばって楽しんだり、スタッフに相談したり。「地域で暮らすあなたを支える」障害者地域活動支援センターに、ぜひ足を運んでください。8名の職員が笑顔でお迎えます。





# 支援センター「ふえふき」通信



支援センター「ふえふき」は市内で暮らす障がい者の方を支えます。

## 太鼓教室開催

笛吹どんどこ太鼓は笛吹市の障がい者のグループです。毎月第1木曜と第3土曜、午後1時半～3時まで御坂道場にて太鼓教室を行っています。年に1回、笛吹市太鼓フェスティバルにも参加しています。リズムに乗り、太鼓の音を体いっぱい感じてみませんか? 随時参加者募集中(^-^)  
 <お申込> 支援センターふえふき



## 福祉機器貸出し

障害をお持ちの方に車椅子など中古の福祉機器の貸出しを行っています。  
 <お申込> 最寄りの社会福祉協議会



## 手話通訳者・要約筆記奉仕員派遣

聴覚障害をお持ちの方のために手話通訳者・要約筆記奉仕員の派遣を行っています。一週間前までに日程、場所、内容の確認のためお申し込みが必要です。是非ご利用ください。  
 <お申込> 支援センターふえふき



## 声の広報発行

視覚障がい者の方へ声の広報をお届けしています。市内の朗読ボランティアの方のご協力を得ながら、笛吹市と社会福祉協議会の広報を吹き込んだテープをお配りしています。  
 <お申込> 最寄りの社会福祉協議会



## 点訳サービス

視覚障害をお持ちの方への情報提供のために点字資料をお作りしています。  
 <お申込> 支援センターふえふき



## 畑作業

御坂の畑にて毎週木曜日の午前10時から活動中。白菜、春菊、大根と冬の寒さの中、新鮮なお野菜を収穫いたしました。3月にはジャガイモを植える予定です。青空のもと、体を動かしてみませんか? 随時参加者募集中!  
 <お申込> 支援センターふえふき



## 家事教室

家事、料理、掃除、買い物と一緒にしてみませんか? とくに料理は気軽にできておいしいものを作っています。楽しく家事を体験してみましょう。お待ちしております。  
 日程: 毎週水曜日 午前10時～午後12時  
 参加者募集中です(^-^)



## パソコン教室

講師の先生と一緒に初心者の方のワード・エクセルを楽しく学べます。パソコンで簡単な文章を打ちたい! チラシや表を作成したい! という方、まずは見学に来てください。パソコンの数に限りがありますので、興味のある方は事前に支援センターまで連絡下さい。  
 日程: 毎週月曜日・金曜日  
 午前10時～午後12時  
 見学者、参加者募集中です(^-^)



## デイケア

デイケアでは在宅の精神障がい者の方を応援します。仲間作り、趣味探し、自立に向けての学習、相談など様々な形でお手伝いします。  
 日程: 毎週火曜日・金曜日 午前9時半～午後3時  
 見学者、参加者募集中です(^-^)

## 峡東地域野外療育活動

～山梨県在宅心身障害者野外療育事業～  
 <日時> 3月14日(日) 午前11時～午後1時半  
 <場所> 見晴し園  
 笛吹市一宮町土塚240(現地集合・解散)  
 <内容> いちご狩りをしながらの交流会  
 <参加費> 500円 3/5(金) 締め切り  
 <定員> 30名(定員になり次第締め切りになります)  
 <対象者> 市内在住の障がい者  
 <詳細・お申込> 支援センターふえふき

問い合わせ先  
 社会福祉法人 笛吹市社会福祉協議会  
 障害者地域活動支援センター「ふえふき」  
 電話: 055-263-1777  
 FAX: 055-263-1769