

# か け は し



▲親なき後の課題フォーラム「成年後見劇」ある日わが子のために銀行に行ったら・・・  
H21.6/27 あぐり情報ステーション

## CONTENTS

- ② 平成21年度 事業計画
- ③ 一地区一良いところ事業
- ④⑤ 社会福祉協議会会費についてお願い
- ⑥⑦ 虹のかけはし
- ⑧ 支援センター「ふえふき」通信

ホームページアドレス  
<http://www.fuefuki-shakyo.or.jp>

※ 広報かけはしは、赤い羽根共同募金の配分金が活用されています。

発行 社会福祉法人 **笛吹市社会福祉協議会**

住所 / 〒406-0822 笛吹市八代町南917 電話 / 055-265-5182 FAX / 055-265-5183

社会福祉法人 笛吹市社会福祉協議会

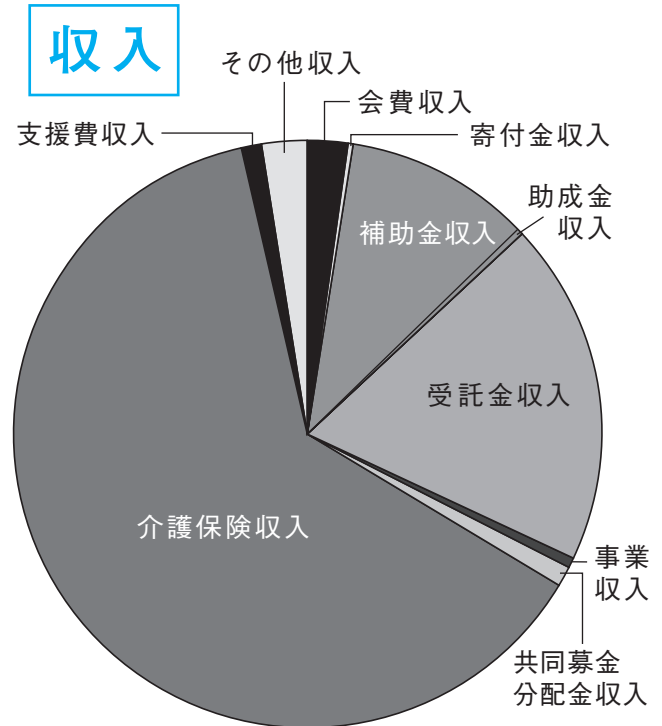
# 平成20年度 収支決算の状況

平成20年度決算の経常活動による収支は、当期末支払資金が約8,763万円となりましたが、施設整備等による収支を加算した全体の決算では約8,568万円の繰越金となりました。

## 経常活動収支決算

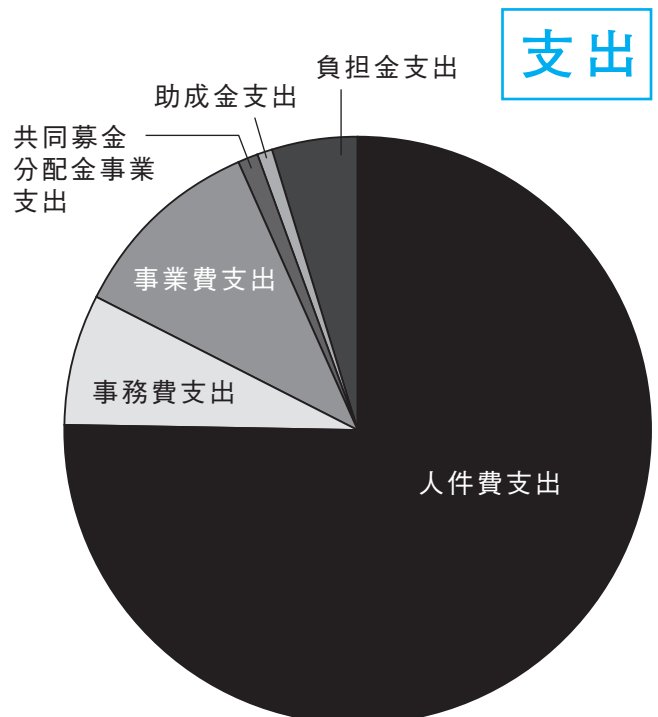
○収入 単位：千円

項目	金額	比率
会費収入	17,436	2,41%
寄付金収入	2,259	0,31%
補助金収入	74,999	10,35%
助成金収入	1,000	0,14%
受託金収入	136,874	18,89%
事業収入	3,753	0,52%
共同募金分配金収入	7,749	1,07%
介護保険収入	455,949	62,93%
支援費収入	6,808	0,94%
その他収入	17,659	2,44%
計	724,486	100,00%



○支出 単位：千円

項目	金額	比率
人件費支出	480,311	75,42%
事務費支出	45,327	7,12%
事業費支出	69,868	10,97%
共同募金分配金事業支出	7,117	1,12%
助成金支出	4,400	0,69%
負担金支出	29,830	4,68%
計	636,853	100,00%



当期末支払資金残高	87,633	
-----------	--------	--

# 一地区一良いところ事業

## 昔の節句「三月めし」に挑戦

芦川町

六月二十八日(日)、中芦川のオートキャンプ場で開催された「三月めし」の会場に五十名を超える町民が集まりました。

今回は「河川敷で、子どもたちだけでかまどをつくりお餅を煮て食べ、節句を祝ったという風習を、三十数年ぶりにぜひ復活させたい」という強い思いのある実行委員さんたちの協力のもとに行われたものです。

鍋を片手に笑顔で集まる家族、教えてもらいながら作った石のかまど、初めて擦るマッチ、モクモクと上がる煙の中で響く子供たちの声。そして、みんなで刻んだ野菜たっぷり味噌汁にひし餅を入れ出来上がり！

「このお餅おいしいねー。」「かまどで火を燃やすのは難しかったけど楽しかったねー。」「また来年もやりたいねー。」と、親子で、友達で会話が弾んでいました。

今にも降り出しそうな天気でしたが、楽しく、懐かしい三世代交流ができた一日でした。



釜にひし餅を入れて、さあできあがり！



初めてすったマッチ、ライターより難しいかな

### ☆ 一地区一良いところ事業 (今後の予定) ☆

地域	月日	場所	内容
石和	11月8日(日)	笛吹市スコレーセンター農村スポーツ広場	石和福祉健康まつり
御坂	8月26日(水)	農村改善センター	救急法講習会
一宮	9月11日(金)	一宮福祉センター	救急法講習会
八代	10月28日(水)	若彦路ふれあいスポーツ館	サロン合同運動会
境川	9月・12月(予定)	坊が峯ふれあいセンター	高齢者交通安全教室
春日居	2月13日(予定)	春日居福祉会館	春日居ボランティアまつり
芦川	6月28日(終了)	中芦川オートキャンプ場	昔の節句「3月めし」

# 議会会費についてお願い

活動への住民の参加のための援助事業やこれらに関する調査、普及、宣伝、連絡、調整を行っています。会費は地域福祉がありますが、会費納入についてご理解ご協力をお願い申し上げます。

平成20年度中に趣旨にご賛同いただいた、特別会員のご芳名を次により報告いたします。(順不同)

石和町				
三澤(ケーキハウスミサワ)様	医療法人イワマ歯科様	甲信商事(有)様	山吹旅館様	長坂整形外科医院様
奈須医院様	(株)協祐社事業所コルモラン様	(有)松川石和代行車様	ホテル八田様	クリエートシステム販売(株)様
鈴木時計店様	(株)甲州ほうとう小作石和店様	深雪温泉様	(有)石和ビューホテル様	(有)丸早様
(株)大沢商店様	甲府信用金庫石和支店様	駿河屋様	(有)秋山青果様	(有)西文化様
山梨県民信用組合 石和支店様	(有)英トラベルビューロー様	おしゃれの店フジタ様	医療法人銀門会様	野村運輸(有)様
(株)神宮寺建築設計測量事務所様	(株)日食様	(株)カモシタ様	(株)サンライフ寿様	川村義肢(株)山梨営業所様
(株)岡工業様	アピタ石和店様	(有)コマツガーデン様	寿ノ家様	(有)ホテルみわ様
ホテルうかい様	(株)すかいらく様	(有)石和交通様	パチンコセゾン石和バイパス店様	(株)旅館きこり様
茂手木歯科医院様	カーテンじゅうたん王国様	(株)三和(ホテル石庭)様	英雅堂様	(有)石和酒販様
パティオ アネックス様	(有)ボックス・アマノ様	(株)小松遊覧農場様	スパランド・ホテル内藤様	(有)岡部タクシー様
ホテルアイネV様	(有)ハリカ石和店様	前島建設様	向山会計事務所様	(株)山内煙火店様
アイネイン山梨様	(株)フレッシュ・フィッシュ様	(株)大洋様	大東商事様	日東物産東部(株)東部営業所様
ホテルツーリング様	(有)ドゥーアップ様	(株)須田組様	こはくフーズかつ玄様	コーポラス北村様
エール・イチカワ様	(株)芦澤組土木様	岩野(株)様	セブンイレブン石和バイパス店様	(株)山梨技術研究所様
(有)東八通商様	恵比寿家具(株)様	藤本電業(株)山梨支店様	KMG(有)様	小野石材店様
(株)雄松堂書店オパレーションセンター様	(有)諏訪建材様	(有)イノウエ様	東八豆腐事業協同組合様	東京キデン山梨工場様
(有)マルトミ様	サンリツテクノ(株)様	(有)旅館喜仙様	(株)ホーム様	医療法人小林医院様
(株)明友機工石和事業所様	中込建設工業様	(有)和風旅館峯様	森田測量(株)様	昭和測量(株)様
(有)森沢運送様	(株)富士サービスセンター様	ホテル平安様	(株)メイト様	宮川住宅様
アイワ(株) 石和営業所様	三菱運輸(株)様	(有)ホテル千石様	おぶね様	直井運送(株)様
ネットヨタ山梨(株)石和店様				

御坂町				
滝田建材(株)様	錦生パン様	白倉商店様	中村管材(株)様	(有)伊藤工務店様
サンフーズ(株)様	タナカ設備様	日本電算機用品(株)様	(株)三和リース様	ヤマテ重機工業(株)様
(株)地場工務店様	美和運輸(株)様	相鉄ゴルフ(株)様	(株)ミナミ製作所様	サンシン美装様
双葉商事(株)様	東八防災(株)様	フッコー(株)様	(株)立沢化成様	向山紀夫様
つるかめ食堂様	(株)斉藤組様	鈴建興業(株)様	柳屋様	

八代町				
(株)河野組様	八代観光(株)様	飯田油店様	風間好美様	中村喜男様
矢崎興業(株)様	前島園芸様	ローズガーデンさいとう様	松本菊夫様	中村悦子様
ローソン笛吹八代店様	(有)棚設備様	(有)山梨御所青果センター様	(株)ITDO 様	

一宮町				
洋菓子舗ウエスト(株)様	ルミエール(株)様	エルテックサービス(株)様	山梨ミラクトラン(株)様	セブンイレブン山梨一宮中央店様
桔梗屋(株)様	ネオ(有)様	駒井ニット工業(株)様	田中電気様	ローソン山梨一宮末木店様
いちのみやケアセンター様	見晴し園(株)様	山一窯業(株)一宮工場様	三森歯科様	スズラン酒造工業(有)様
土井精工(株)様	ケーヨーデイツー(株)一宮店様	佐野緑化土木(株)様	相興保育園様	あさま保育園様

春日居町				
栄和交通(株)様	春日居農産物直売所様	手塚石油春日居給油所様	いいだ民宿様	(有)三心亭おいがた様
柳橋本店様	関動物病院様	諸角歯科医院様	春日居びゅーほてる様	甲州屋様
小松石材店様	ホテル春日居様	シェソワ甲斐の杜様	サンコー貴金属(株)様	春日居リハビリテーション病院様
JA フルーツ山梨春日居支所様	ダスキンきたふじ(有)様	春日居ライフビアンション様	黒部工務店(有)様	生原邦男様
三科医院様				

# 平成21年度社会福祉協

社会福祉協議会は、社会福祉法第109条に基づき、社会福祉をを目的とする事業の企画・実施、社会福祉に関する推進のため、住民の皆様の主体的参加手段として拠出をお願いしております。すでに、納入していただいている地区も

- ※ 普通会員 1世帯 1,000円
- ※ 賛助会員 1口 2,000円以上(各種団体・篤志家・公役職関係者・学識経験者その他個人)
- ※ 特別会員 1口 5,000円以上(法人・個人会社・各種団体・篤志家)

石和町				
(株)小林リース様	(有)野沢製作所様	(有)東邦ハウス工業様	(有)ユニットサービスライフ様	山下装建産業(株)様
(株)スカイシステム様	(有)東陽プロテック様	(株)トライアンプ様	(株)石和植木様	山梨文化財研究所様
(株)本坊酒造様	(有)ミサワ様	(株)関東リース興業様	(有)デイリーミズコシ様	石和車輛販売(有)様
笛吹農協富士見支所様	(株)梶原乳販 峡東支店様	(有)望月自動車工場様	ホテル花京様	生長の家様
石和げんき園様	望月建業(株)様	飯島鉄工所(有)様	石和セントラルマンション様	エレガローザ石和様
平和産業(株)様	(有)エイブル・エステート様	(有)荻の家様	石和タクシー様	ホテルやまなみ様
(株)筒井建設様	トヨタ部品東京共販山梨支社 御坂出張所様	石和観光温泉ホテル様	(有)京水荘様	(株)内藤(多賀乃)様
伸興印刷(株)様	石和健康ランド様	(有)凧屋様	(有)ホテルくげつ様	ホテル花いさわ様
(有)浅川住宅設備様	坂部企業(株)様	(有)深沢石材店様	(有)ホテルくにたち様	(有)温泉旅館糸柳様
佐野建築設計事務所様	甲斐日産自動車様	(株)初鹿野商店様	(株)東京宝様	J A ふえふき岡部支所様
(有)佐野工務店様	一之瀬瓦産業様	(有)福田様	(有)泉山荘様	(株)ミヤカタ様
(株)ピーシーワークス様	ジャンボアリーナ石和様	(株)風間建設様	(株)ホテルふじ様	日昇建設(株)様
(有)塩沢自動車整備工場様	(社)山梨県自動車整備振興会様	川合商店様	(有)笛吹ゴルフセンター様	簡易保険保養センターかんぼの宿石和様
(有)梶田種苗様	青柳印刷(株)様	(有)岩間鉄工所様	花水晶様	昭和物産(株)様
(株)小林事務機様	(株)田丸様	日之出観光自動車(株)様	旅館なかむら様	(有)富士自動車様
山梨二丁目(株)様	東八商事(有)様	山梨信用金庫様	(株)常盤ホテル様	(有)やの工務店様
(有)山梨ロジスティクス様	(株)理工エンジニアリング様	(有)ホテル甲子園様	(有)笛吹川旅館様	(有)川手商事様
山梨中央銀行 富士見支店様	(有)山田種苗様	(有)田中新聞店様	ホテル東洋様	(有)ロイヤルレンタカー様
若葉屋様	(株)日食トルエ様	(有)古柏園様	(有)ホテル甲斐路様	(有)メイプルプランニング様
(株)ホテル石風様	(株)メガネトップ石和店様	秋山(株)様	(有)きぬ川様	(有)広瀬商事様
(株)モンデ酒造様	(株)アオキ石和店様	(株)寺本商店様	(有)君佳様	(有)小沢図書教材社様

御坂町				
コニカミノルタオプトプロダクト(株)様	雨宮金属(株)様	御坂自動車修理工場様	オプト(株)様	篠原医院様
ニュー山梨ワイン醸造(株)様	山梨中央交通(株)様	鈴木鉄工(株)様	村松油店様	篠原歯科様
(株)日興製作所様	アデコ(株)山梨工場様	(株)カムイリゾート開発様	(株)友喜油店様	鴻貴様
腕相撲酒造(株)様	甲州わさびづけセンター様	千野建材(株)様	協和住建(株)様	風間自工様
御坂農園グレープハウス(株)様	飯塚工業(株)様	日工建設(株)様	(株)小山電気様	大伸運輸倉庫(株)様
三和商会(株)様	(株)古屋工業様	梶原商店様	日本観光(株)御坂営業所様	上野設備様

八代町				
江戸屋様	中村米穀店様	美咲園様	滝沢電気様	石倉泰明様
(株)セイプラ様	加々美組様	小山荘様	富士環境メンテ榊原二郎様	渡辺清美様
丸山製作所様	たけい歯科様	協和電気(株)様	風間隆(風間興業)様	内藤武寛様

一宮町				
アルプスワイン(株)様	雨宮自動車興業(株)様	早川運輸(有)様	ニシムラ(株)様	弦間医院様
高木観光サービス様	山梨中央銀行(株)一宮支店様	大和工機(株)様	やさしい手笛吹事業所様	渡辺建工(株)様
(有)一宮交通様	ケアハウスサンテいちのみや様	松下製作所(株)様	浅間園(株)様	山下工務店(株)様
ノーブル無線一宮工場様	山梨県民信用組合一宮支店様	日本システムウェア(株)山梨ITセンター様	ヤマヨセメント(株)様	小川商会(株)一宮事業所様
あゆみ保育園様	一宮保育園様	木の花保育園様	都保育園様	

境川町				
飯田鉄工(株)様	潤工社(株)様	エンドレスハウザー山梨(株)様	(株)ミクニ工業所様	(株)笛吹様
日本カービルト(株)様	(株)境川カントリー倶楽部様	OBARA(株)様	クリフ(株)様	新田久孝様
(株)降矢技研様	(株)葵精螺製作所様	サンフード・ジャパン(株)様	(株)福島運輸様	

本所法人				
ワキューセイワ(株)様	日本連合警備(株)様	(株)甲府キタ'イサービス様	(有)メンテック調和様	(有)空研様

# 虹のかけはし

～市内におけるボランティア活動に関する情報をお伝えします～



## 夏休みのボランティアスクール

夏休みの間に、いろいろなボランティア活動体験をしてみませんか？

各町で、お年寄り・障害を持った方・乳幼児や仲間とのふれあいの場のプログラムを用意しました！  
ぜひ、お近くの社会福祉協議会までお申込みください（詳しい時間・場所・定員等を説明します）！

**小学生対象。テーマは「地域の人とのふれあい」です！午後の2～3時間くらいです。**

日にち	地域	内容
8月7日(金)午後	石和	児童館主催夏祭りで昔遊び体験・水消火器、煙体験
8月19日(水)・21日(金)午後	御坂	デイサービス利用者と一緒にレクリエーション
8月12日(水)午後	一宮	サロンでお年寄りと一緒にレクリエーション
8月20日(木)・21日(金)午後	春日居	納涼祭で地域のデイサービス利用者と交流体験
8月18日(火)・22日(土)午後	八代	お祭りのおみこしづくりとお年寄りと一緒に昔話し

**中学生対象。テーマは「乳幼児とのふれあい」です！午前・午後とも3時間くらいです。**

日にち	地域	内容
7月31日(金)午前	石和	大きなお腹の妊婦さんやお人形の抱っこ体験
7月27日(月)・28(火)午後	御坂	遊びをとおした小さな子ども達とのふれあい
8月7日(金)午前	一宮	大きなお腹の妊婦さんやお人形の抱っこ体験
8月19～21日(水～金)午前	春日居	年少から年長の保育園児と一緒に外遊び体験
7月29～31日(水～金)午前	八代	遊びをとおした小さな子ども達とのふれあい

**中学生～大学生対象。障害児とのふれあいは一日(原則)参加となります！**

日にち	地域	内容・テーマ
8月3日(月)午後	八代	テーマ「ヤングボランティアとのふれあい」 同世代のボランティアサークルとレクリエーション
8月18～22日(火～土) 8月25～28日(火～金)	御坂	テーマ「障害児とのふれあい」 水遊び、リトミック、ミニ運動会、切り絵づくり 等

## 第5回笛吹市福祉ボランティアまつり

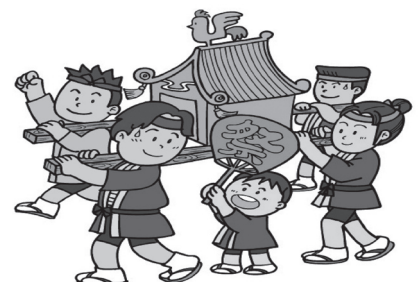
今年も市内ボランティア活動の広がりボランティア相互の交流を目的に開催します！

現在、実行委員会において当日の内容などを検討しています。

詳しくは、ホームページ等でお知らせいたしますが、積極的な参加をお待ちしています！

開催期日 平成21年10月18日(日)

開催会場 笛吹市いちのみや桃の里スポーツ公園(一宮町末木)



## ボランティア募集

## ボランティア活動先募集

市内のボランティアさん募集と活動案内です!

### デイサービスボランティア

各デイサービスセンターでは、次の活動ができるボランティアさんを募集しています。希望される方は、活動時間等を気軽に相談してください。

- 活動内容
- ①利用者との話し相手
  - ②利用者の整髪
  - ③利用者へのお茶等配膳
  - ④見守り・移動等のお手伝い
  - ⑤その他

- 連絡先
- |          |              |
|----------|--------------|
| 石和地域事務所  | 055-262-1267 |
| 御坂地域事務所  | 055-263-0848 |
| 八代地域事務所  | 055-265-2240 |
| 境川地域事務所  | 055-266-5911 |
| 春日居地域事務所 | 0553-26-3667 |

### 障子張り替えのボランティア活動をしています

御坂町在住のボランティアさんが、障子の貼り替えが困難な場合、必要に応じて貼り替えを行っています。

- 対象者
- ①市内に住むひとり暮らし高齢者
  - ②高齢者夫婦世帯
  - ③障害者世帯
- ※ 本人生活の中心的な居室に限ります。

連絡先 地域福祉課 055-265-5182



童で作った七夕飾りを六年生が高齢者宅に届けました。

子ども達の温かい思いが込められている色とりどりの短冊を手にしたお年寄り、昔の子どもの頃を思い出し、とても嬉しそうな様子でした。

一年に一度のかわいい彦星と織姫の訪問をひとり暮らしのお年寄りへとしても楽しみにしています。

この体験活動を通じて、「共に生きていくことの大切さを知り、心豊かな子どもの育成につなぐこと」を目指しています。



地域でのボランティア活動として、ひとり暮らしのお年寄りに七夕飾りを届けて、十年近くになります。今年も、全校児童

「お年寄りに願いをこめて、七夕飾りを・・・」

一宮南小学校

### ボランティア活動 普及協力校取り組み①

地域に住む障害者の方から、「生活しづらいこと」、「工夫しているところ」を聴き、相手の立場を理解し、思いやりのある心を育もうと全校児童約九十名が福祉講話に真剣に臨みました。

講師の小林昭子さんは、子どもたち、「死んだ方がいいと思った時もあった。けれども、盲学校に通い多くの方とふれあい、生きる希望をみつけた。今は、せつかくの人生を大事に、そして、楽しく過ごしたい」だからこそ、どんな方も自分を大切にしたい、困っている方には勇気をもち声をかけ、手を差し伸べて欲しい。お互い助け合い、生きていこう」とメッセージを送りました。



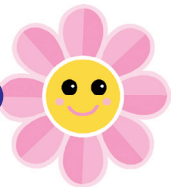
「目が不自由な方の立場にたつて・・・」

御坂東小学校

### ボランティア活動 普及協力校取り組み②



# 支援センター「ふえふき」通信



支援センター「ふえふき」は市内で暮らす障害者の方を支えます。

## 点訳サービス

視覚障害をお持ちの方への情報提供のために点字資料をお作りしています。

申し込み：支援センターふえふき



## 福祉機器貸出し

障害をお持ちの方に車椅子など中古の福祉機器の貸出しを行っています。

申し込み：最寄りの社会福祉協議会



## 手話通訳者・要約筆記奉仕員派遣

聴覚障害をお持ちの方のために手話通訳者・要約筆記奉仕員の派遣を行っています。

一週間前までに日程、場所、内容の確認のためお申し込みが必要です。

是非ご利用ください。

申し込み：支援センターふえふき



## 声の広報発行

視覚障害者の方へ声の広報をお届けしています。市内の朗読ボランティアの方のご協力を得ながら、笛吹市と社会福祉協議会の広報を吹き込んだテープをお配りしています。

申し込み：最寄りの社会福祉協議会



## 障害者家族会調理教室開催

毎月土曜日に一度親子調理教室を行っています。材料の用意や調理のアドバイスは職員が行ないます。親子で楽しい週末を過ごしてみませんか？

詳細・申し込み：支援センターふえふきまで

## 太鼓教室開催

毎月第1木曜と第3土曜、午後1時半～3時まで御坂道場にて太鼓教室を行っています。ただいま3曲を練習中です。随時参加者募集中!!

## 畑作業



桃の香りが漂う中、夏野菜の収穫やさつまいもの収穫、そばの実を摘みこれからそば作りに初挑戦!毎週木曜日の午前10時から活動中。随時参加者募集中!!

## デイケア



デイケアでは在宅の精神障害者の方を応援します。仲間作り、趣味探し、自立に向けての学習、相談など様々な形でお手伝いします。今年も9月に開催される障害者文化展へ向けて、作品作りに取り組みます!!

日程：毎週火曜日・金曜午前9時半～午後3時  
見学者、参加者募集中です(^ ^)

## ★「障害者社会見学バス」～横浜開港博の旅～★

市内に住む障害者の方の交流を目的とした社会見学バスを企画しました。

<日 時> 9月18日(金)・9月27日(日)

※どちらか希望する日を選んで参加してください。

<時 間> 午前7時半～午後6時(予定)

<行 先> 横浜開港150周年記念イベント  
「開国・開港Y150」

<対 象> 市内在宅障害者。ただし介護等必要な方は介助を行なえる方の同伴をお願いします。  
※なお、両日希望者全体で70名を定員とし、先着順とします。

<参 加 費> 一人あたり2,000円

<申 込 み> 申し込み用紙に記入の上、8月14日(金)までに参加費と一緒に申し込んで下さい。

※申し込み先：社会福祉協議会及び、支援センター「ふえふき」

☆問合わせ先☆

障害者地域活動支援センター「ふえふき」

笛吹市石和町市部448

電話263-1777 FAX)263-1769

